

「医療的ケア児」とは

ABOUT WORD



にちじょうせいかつ いとな じんこうこきゅうき けいかんえいよう かく
日常生活を営むために、人工呼吸器、経管栄養、喀
たんきゅういん どうによう ちゅうしゃなど いりよう よう じょう
痰吸引、導尿、インスリン注射等の医療を要する状
たい しょうがいじ
態にある障害児をいいます。

さいじょう かた ひ つづ いりようてき よう じょう
18歳以上の方で、引き続き医療的ケアを要する状
たい ばあい いりようてき じなど ふく
態にある場合も、医療的ケア児等に含まれます。

支援対象者

LIST



おかやまけんない す いりようてき よう かた
岡山県内にお住まいの医療的ケアを要する方やそ
かぞく しえんしゃ かた
のご家族、支援者の方



案内図

ACCESS

み Webで見る



両備バス

おかやまえき てんま やけいゆ あさひがわそう ゆき たかしまえき
岡山駅より天満屋経由「旭川荘」行または高島駅より
ぎ おんけいゆ あさひがわそうきた ゆきじょうしゃ あさひがわそう げしゃ
祇園経由「旭川荘北」行乗車、「旭川荘」下車

宇野バス

おかやまえき うちさんげ はやしほろめんゆきじょうしゃ
岡山駅または内山下から林野方面行乗車、
はら げしゃ とほ ふん
「原」下車 徒歩20分

JR津山線

びぜんはら えきげしゃ とほ ふん
「備前原」駅下車 徒歩20分

JR山陽線

たかしま えきげしゃ じょうき りょうび りょう
「高島」駅下車 上記の両備バス利用

タクシー

おかやまえき やく ふん
岡山駅より約20分



地域で暮らすを

一緒に考えます

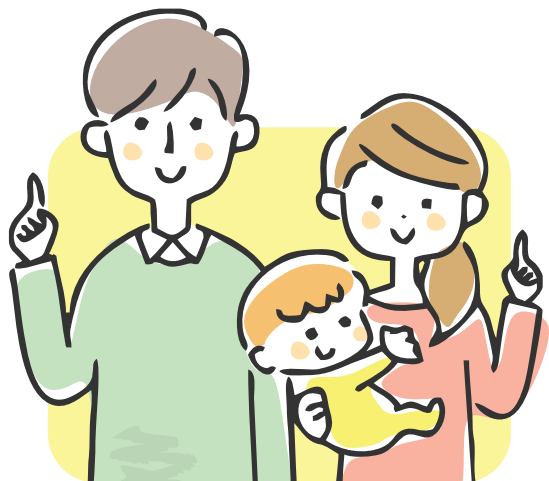


社会福祉法人 旭川荘
Asahigawaso

岡山県医療的ケア児支援センター

おか やま けん い りょうてき じ
「岡山県医療的ケア児
 し えん
支援センター」って？

ABOUT US

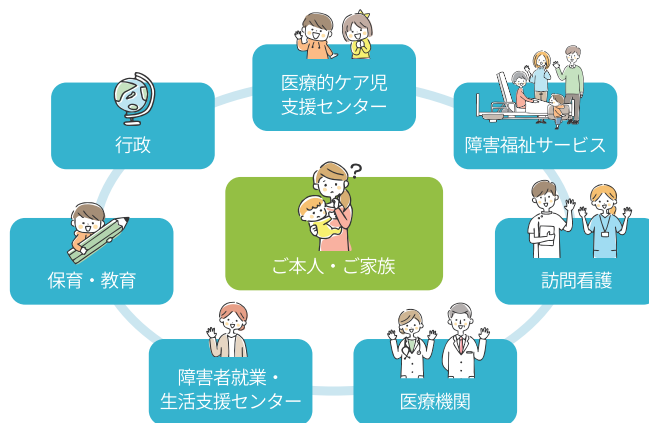


いりょうてき じ すこ せいちょう かぞく りしょく
 医療的ケア児の健やかな成長やその家族の離職の
 ぼうし など はか おかやまけん してい う れいわ
 防止等を図るため、岡山県からの指定を受け、令和
 ねん がつ にち せつち しえん
 4年4月1日に設置された支援センターです。

いりょうてき じ など たい おこな そうだんしえん じょうほう
 医療的ケア児等に対して行う相談支援や情報の
 しゅうやくてん め ぎ
 集約点となることを目指しています。



ほん にん か ぞく かた
ご本人・ご家族の方へ
 FOR YOU



いりょうてき よう かた かん せいかつ こま
 医療的ケアを要する方に関する生活の困りごとの
 そうだん う つ
 ご相談を受け付けています。

し えん しゃ かた
支援者の方へ
 FOR SUPPORTERS



いりょうてき かん じょうほうていきょう けんしゅう おこな
 医療的ケアに関する情報提供や研修を行います。
 しえん なか こま しえんしゃ
 また、支援の中で困りごとがあれば、支援者の方も
 きがる そうだん
 お気軽にご相談ください。

じょう ほう
センター情報
 INFORMATION



ばしょ 場所	あさひかわそうりょういく いりょう かい 旭川荘療育・医療センター1階
かいしよじかん 開所時間	げつ きんよう び 月～金曜日 8:30～17:15 どにちしゆく ねんまつねんし やす (土日祝、年末年始休み)
じゅうしょ 住所	おかやまし きたく ぎおん 岡山市北区祇園866
TEL	086-275-4518
FAX	086-275-9323
E-mail	phn@jidouin.jp
ホームページ	https://www.okayama-icare.com/



QRコードからアクセス



そうだん むりょう そうだん そうだん
 ご相談は無料です。HPの相談フォームからのご相談
 じかん う つ きがる と あ
 は、24時間受け付けております。お気軽にお問い合わせ
 たんとうしゃ かくにん ご お かえ れんらく
 わせください。(担当者が確認後、折り返しご連絡い
 たします。)